

**Республика Казахстан  
Западно-Казахстанская область**

**ТОО "ПроектСтройИнжиниринг"  
ЛИЦЕНЗИЯ: ГСЛ-№17009033  
ЗАКАЗ: П-00-18-27**

## **РАБОЧИЙ ПРОЕКТ**

**КАПИТАЛЬНЫЙ РЕМОНТ ФАСАДА АДМИНИСТРАТИВНОГО  
ЗДАНИЯ СО СНОСОМ ПЕРЕХОДА МЕЖДУ ЗДАНИЯМИ ПО  
АДРЕСУ: ЗКО, Г.УРАЛЬСК, УЛ ДОСМУХАМЕДОВА, 16/1.**

**АС- АРХИТЕКТУРНО-СТРОИТЕЛЬНАЯ ЧАСТЬ**

**ДИРЕКТОР  
ГЛАВНЫЙ ИНЖЕНЕР ПРОЕКТА**



**г.Уральск-2018г.**

**ЖАКУПОВ Д.К.  
ИБРАЕВ А.Т.**



ВЕДОМОСТЬ ССЫЛОЧНЫХ И ПРИЛАГАЕМЫХ ДОКУМЕНТОВ		
ОБОЗНАЧЕНИЕ	НАИМЕНОВАНИЕ	ПРИМЕЧАНИЕ
	ССЫЛОЧНЫЕ ДОКУМЕНТЫ	
СН РК 3.01-01-2013	ГРАДОСТРОИТЕЛЬСТВО. ПЛАНИРОВКА И ЗАСТРОЙКА ГОРОДСКИХ И СЕЛЬСКИХ ПОСЕЛЕНИЙ	
СН РК 3.02-07-2014	ОБЩЕСТВЕННЫЕ ЗДАНИЯ И СООРУЖЕНИЯ	
СП РК 2.04.-01-2017	СТРОИТЕЛЬНАЯ КЛИМАТОЛОГИЯ	
ГОСТ 8486-86	ПИЛОМАТЕРИАЛЫ ХВОЙНЫХ ПОРОД	
ГОСТ 24045-94	ПРОФИЛИ ЛИСТОВЫЕ ГНУТЫЕ С ТРАПЕЦИВИДНЫМИ ГОФРАМИ ДЛЯ СТРОИТЕЛЬСТВА	
ГОСТ 379-2015	КИРПИЧ И КАМНИ СИЛИКАТНЫЕ. ТЕХНИЧЕСКИЕ УСЛОВИЯ	
ГОСТ 8267-93	ЩЕБЕНЬ ИЗ ГОРНЫХ ПОРОД И ГРАВИЙ ДЛЯ СТРОИТЕЛЬНЫХ РАБОТ	
ГОСТ 8736-93	ПЕСОК ДЛЯ СТРОИТЕЛЬНЫХ РАБОТ	
ГОСТ 22266-94	ЦЕМЕНТЫ СУЛЬФАТОСТОЙКИЕ	

С ЗАПОЛНЕНИЕМ ДВУХКАМЕРНЫМ СТЕКЛОПАКЕТОМ.

—УСТАНОВКА ОКОН ИЗ АЛЮМИНИЕВОГО ПРОФИЛЯ С ДВОЙНЫМ СТЕКЛПАКЕТОМ,С БРОНИРОВАННОЙ ЗАЩИТНОЙ ПЛЕНКОЙ.

№ п/п	НАИМЕНОВАНИЕ	ЕД. ИЗМ.	КОЛ-ВО
1	ПЛОЩАДЬ ЗАСТРОЙКИ	м2	1011,4
2	СТРОИТЕЛЬНЫЙ ОБЪЕМ	м3	9427
3	ЭТАЖНОСТЬ	эт.	3
4	ОБЩАЯ ПЛОЩАДЬ	м2	2604,5
5	ОСНОВНАЯ ПЛОЩАДЬ	м2	1850,5
6	ОБЩАЯ ПЛОЩАДЬ ФАСАДА	м2	1764,8

ПСИ-00-18-27-АС

Капитальный ремонт фасада административного здания со сносом перехода между зданиями по адресу: ЗКО, г. Уральск, ул. Досмухамедова, 16/1.

АДМИНИСТРАТИВНОЕ ЗДАНИЕ

### ОБЩИЕ ДАННЫЕ (НАЧАЛО)

СТАДИЯ	ЛИСТ	ЛИСТОВ
--------	------	--------

РП

ЛИСТ	ЛИСТОВ
------	--------

РП	1
----	---

ООО "ПРОЕКТСТРОЙИНЖИНИРИНГ"  
г. УРАЛЬСК

FORMAT A3

ЗДАНИЕ ОТАПЛИВАЕМОЕ, С ЭЛЕКТРИЧЕСКИМ ОСВЕЩЕНИЕМ И ЭЛЕКТРООБОРУДОВАНИЕМ.

НАСТОЯЩИЙ ПРОЕКТ СООТВЕТСТВУЕТ ТРЕБОВАНИЯМ НОРМАТИВНЫХ ЭКОЛОГИЧЕСКИХ, САНИТАРНО-ГИГИЕНИЧЕСКИХ, ПРОТИВОПОЖАРНЫХ ДОКУМЕНТОВ И ДРУГИХ НОРМ, ДЕЙСТВУЮЩИХ НА ТЕРРИТОРИИ РЕСПУБЛИКИ КАЗАХСТАН И ОБЕСПЕЧИВАЕТ БЕЗОПАСНОСТЬ ПРОДУКЦИИ ДЛЯ ЖИЗНИ, ЗДОРОВЬЯ ЛЮДЕЙ, ИМУЩЕСТВА, ОХРАНУ ОКРУЖАЮЩЕЙ СРЕДЫ

ГЛАВНЫЙ ИНЖЕНЕР ПРОЕКТА \_\_\_\_\_ ИБРАЕВ А.Т.



0000000

СПЕЦИФИКАЦИЯ ЭЛЕМЕНТОВ ОКОННЫХ ЗАПОЛНЕНИЙ								
МАРКА ПОЗ.	ОБОЗНАЧЕНИЕ	НАИМЕНОВАНИЕ	ЭТАЖ				ВСЕГО	ПРИМЕЧ.
			0	1	2	3		
ОК-1	ГОСТ 21519-2003	ОАК СПД 2040-1700-82 В2	-	12	14	14	40	алюм.
ОК-2	ГОСТ 21519-2003	ОАК СПД 2040-1400-82 В2	-	11	23	23	57	алюм.
ОК-3	ГОСТ 21519-2003	ОАК СПД 2040-800-82 В2	-	1	1	1	3	алюм.
ОК-4	ГОСТ 21519-2003	ОАК СПД 9000-1400-82 В2	-	1	-	-	1	алюм.
		ВСЕГО :	-	25	38	38	101	алюм.

СПЕЦИФИКАЦИЯ ЭЛЕМЕНТОВ ПОДОКОННЫХ ДОСОК								
МАРКА ПОЗ.	ОБОЗНАЧЕНИЕ	НАИМЕНОВАНИЕ	ЭТАЖ				всего	МАССА ед. кг
			0	1	2	3		
ПД-1	ГОСТ23166-99	доска подоконная (1800х500)	-	12	14	14	40	
ПД-2	ГОСТ23166-99	доска подоконная (1500х500)	-	11	23	23	57	
ПД-3	ГОСТ23166-99	доска подоконная (900х500)	-	1	1	1	3	
ПД-4	ГОСТ23166-99	доска подоконная (1500х500)	-	1	-	-	1	
		ВСЕГО :	-	25	38	38	101	

СПЕЦИФИКАЦИЯ ЭЛЕМЕНТОВ ПОДОКОННЫХ СЛИВОВ								
МАРКА ПОЗ.	ОБОЗНАЧЕНИЕ	НАИМЕНОВАНИЕ	ЭТАЖ				всего	МАССА ед. кг
			0	1	2	3		
ПП-1	ГОСТ 30246-94	ПРОФИЛЬ ПОДОКОННЫЙ 1800х250	-	12	14	14	40	1,85
ПП-2	ГОСТ 30246-94	ПРОФИЛЬ ПОДОКОННЫЙ 1500х250	-	11	23	23	57	1,54
ПП-3	ГОСТ 30246-94	ПРОФИЛЬ ПОДОКОННЫЙ 900х250	-	1	1	1	3	0,92
ПП-4	ГОСТ 30246-94	ПРОФИЛЬ ПОДОКОННЫЙ 1500х250	-	1	-	-	1	1,54
		ВСЕГО :	-	25	38	38	101	

## ПРИМЕЧАНИЕ

- РАЗМЕРЫ ОКОННЫХ БЛОКОВ УТОЧНИТЬ ПЕРЕД ИЗГОТОВЛЕНИЕМ
- ПРИМЫКАНИЕ ОКОННЫХ БЛОКОВ К СТЕНЫМ ПРОЕМАМ ВЫПОЛНИТЬ В СООТВЕТСТВИИ С ТРЕБОВАНИЯМИ ГОСТ 30971-2002.
- ЭСКИЗЫ ОКОН ОК-1, ОК-2, ОК-3 СМ. ЛИСТ 10 - АС
- ОКНО ИЗ АЛЮМИНИЕВОГО ПРОФИЛЯ ВЫПОЛНИТЬ С ДВУХКАМЕРНЫМИ СТЕКЛОПАКЕТАМИ. ЦВЕТ (БУТЫЛОЧНО-ЗЕЛЕНЬ).

ПСИ-00-18-27-АС

Капитальный ремонт фасада административного здания со сносом перехода между зданиями по адресу: ЗКО, г. Уральск, ул. Досмухамедова, 16/1.

АДМИНИСТРАТИВНОЕ ЗДАНИЕ

СТАДИЯ

ЛИСТ

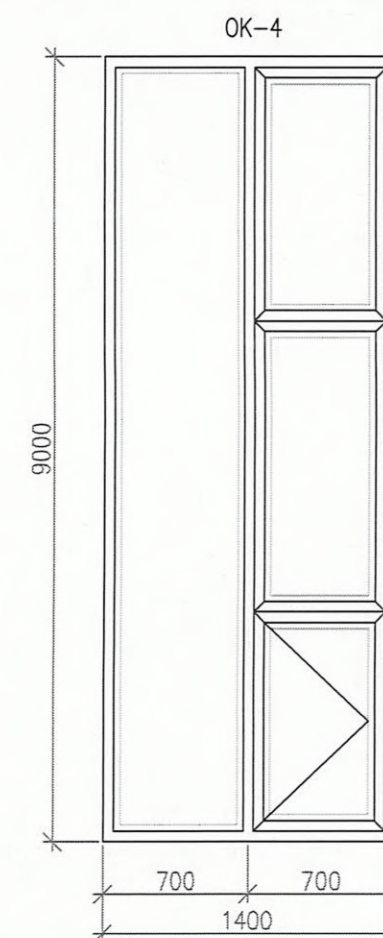
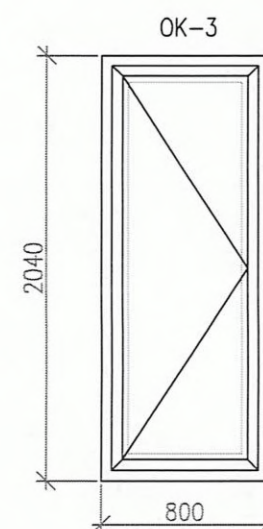
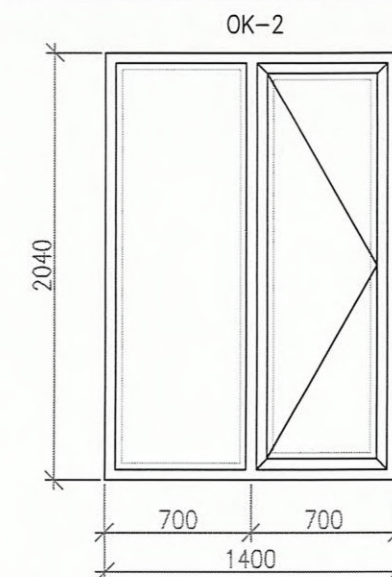
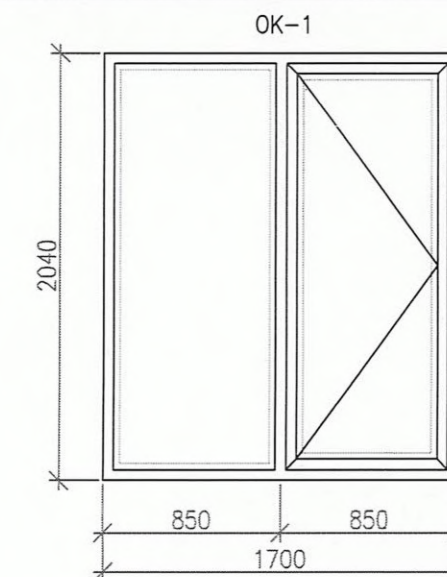
ЛИСТОВ

РП

9

СПЕЦИФИКАЦИЯ ЭЛЕМЕНТОВ ОКОННЫХ ЗАПОЛНЕНИЙ  
ТОО "ПРОЕКТСТРОЙИНЖИНИРИНГ"  
г. УРАЛЬСК

ФОРМАТ А3



Примечание: Открывание окон-поворотный вариант.

ПСИ-00-18-27-АС

Капитальный ремонт фасада административного здания со сносом перехода между зданиями по адресу: ЗКО, г. Уральск, ул. Досмухамедова, 16/1.

АДМИНИСТРАТИВНОЕ ЗДАНИЕ

СТАДИЯ

ЛИСТ

ЛИСТОВ

РП

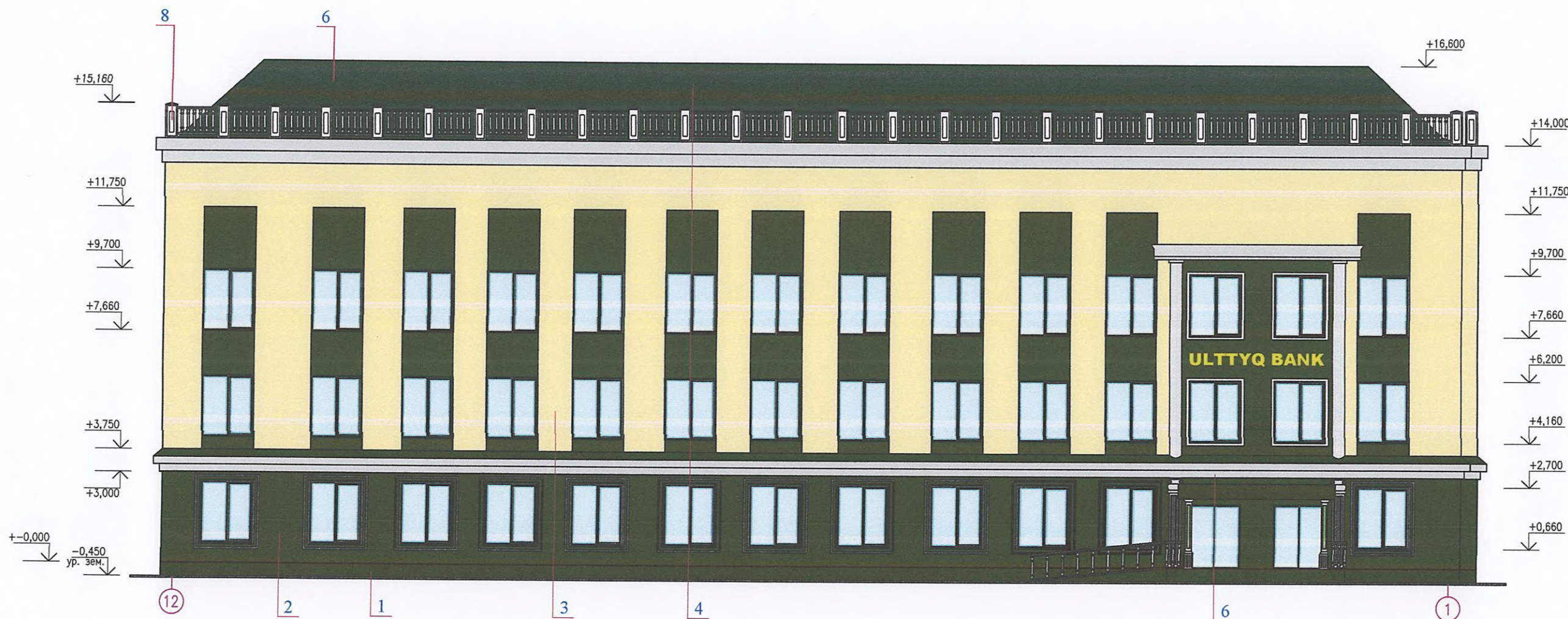
10

ЭСКИЗЫ ОКОННЫХ БЛОКОВ

ТОО "ПРОЕКТСТРОЙИНЖИНИРИНГ"  
г. УРАЛЬСК

ФОРМАТ А3





# ВЕДОМОСТЬ НАРУЖНОЙ ОТДЕЛКИ ФАСАДОВ

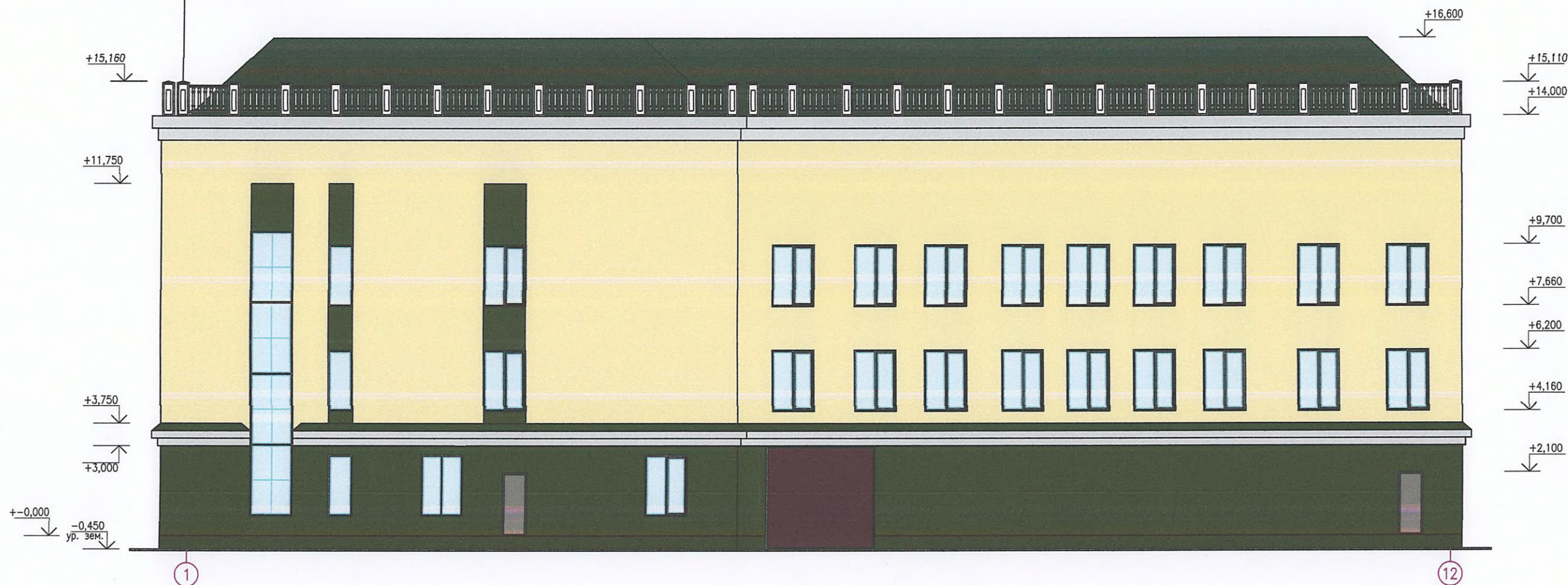
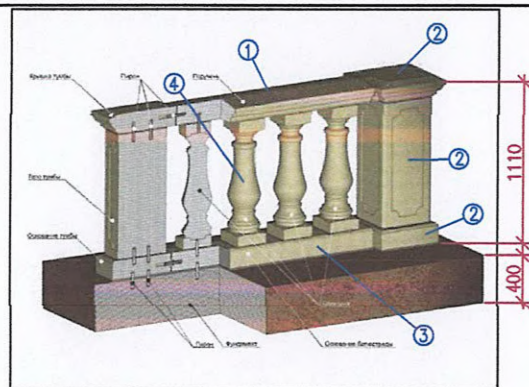
№ п/п	НАИМЕНОВАНИЕ	МАТЕРИАЛ ОТДЕЛКИ	ЦВЕТ
1	ФУНДАМЕНТ	Керамогранит (Бутыльно-зеленый)	
2	ОБЛИЦОВКА 1	Керамогранит (Бутыльно-зеленый)	
3	ОБЛИЦОВКА 2	Травертин (Слоновая кость)	
4	ОКНА	Алюминиевый профиль (Бутыльно-зеленый)	
5	БАЛКА	Гипс (Светло-серый)	

## ПРИМЕЧАНИЕ

- Окна ОАК СПД ГОСТ 21519-2003 наружные, двухкамерный стеклопакет, марка стекла Safetii2 mm1: 52.
- Наружная отделка фасадов - утеплитель - ISOVER OL-E, травертин, керамогранит.
- Цоколь - облицовка керамогранит.
- Утеплитель - минплита на базальтовой основе.
- Крыльца ступени, пандусы - разрабатывается отдельным проектом.

ПСИ-00-18-27-АС					
Капитальный ремонт фасада административного здания со сносом перехода между зданиями по адресу: ЗКО, г. Уральск, ул. Досмухамедова, 16/1.					
ИЗМ. КОПЧ.	ЛИСТ	№ ДОК.	ПОДП.	ДАТА	
РАЗРАБ.	ИБРАЕВ				
ПРОВЕР.					
ГИП	ИБРАЕВ				
АДМИНИСТРАТИВНОЕ ЗДАНИЕ					СТАДИЯ
					РП
ФАСАД В ОСЯХ "12-1"					ЛИСТ
					11
					ЛИСТОВ
					11
					ТОО "ПРОЕКТОСТРОЙИНЖИНИРИНГ"
					г. УРАЛЬСК



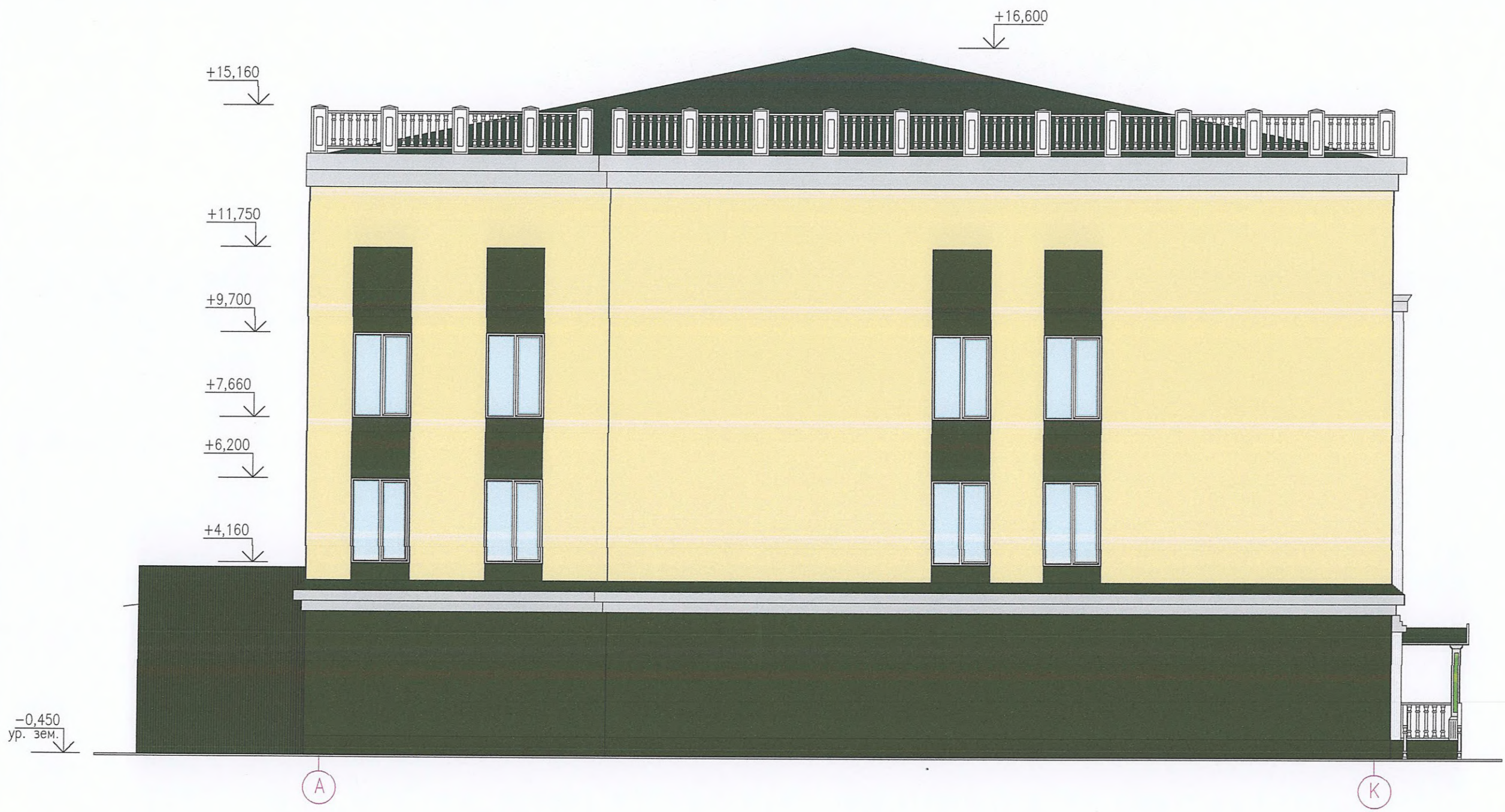


ВЕДОМОСТЬ НАРУЖНЫХ ОТДЕЛОЧНЫХ РАБОТ

№ ПОЗ.	ЭЛЕМЕНТЫ ОТДЕЛКИ	ВИД ОТДЕЛКИ	КОЛ.	ПРИМЕЧАНИЕ
1	Парапет	Поручень пог.м.	138.84	
2	Парапет	Основание, тело и крышки тумбы шт.	84	
3	Парапет	Основание балюстрады пог.м.	138.84	
4	Парапет	Балюстрада (шп.) шт.	522	

ПСИ-00-18-27-АС					
Капитальный ремонт фасада административного здания со сносом перегородки между зданиями по адресу: ЗКО, г. Уральск, ул. Досмухамедова, 16/1.					
ИЗМ. КОП.УЧ.	ЛИСТ № ДОК.	ПОДП.	ДАТА	СТАДИЯ	ЛИСТ
РАЗРАБ.	ИБРАЕВ	Ибраев		РП	12
ПРОВЕР.					
ГИП	ИБРАЕВ	Ибраев			
ФАСАД В ОСЯХ "1-12"				ООО "ПРОЕКТОСТРОЙИНЖИНИРИНГ"	
				г. УРАЛЬСК	





0000000  
ИНВ. № ПОДЛ. ПОДП. И ДАТА ВЗАМ. ИНВ. №

						ПСИ-00-18-27-АС		
						Капитальный ремонт фасада административного здания со сносом перехода между зданиями по адресу: ЗКО, г. Уральск, ул. Досмухамедова, 16/1.		
ИЗМ.	КОЛ.УЧ.	ЛИСТ	№ ДОК	ПОДП.	ДАТА	АДМИНИСТРАТИВНОЕ ЗДАНИЕ	СТАДИЯ	ЛИСТ
РАЗРАБ.		ИБРАЕВ		<i>[Signature]</i>			РП	13
ПРОВЕР.								
ГИП		ИБРАЕВ		<i>[Signature]</i>		ФАСАД В ОСЯХ "А-К"	ООО "ПРОЕКТСТРОЙИНЖИНИРИНГ" г. УРАЛЬСК	





ВЕДОМОСТЬ НАРУЖНЫХ ОТДЕЛОЧНЫХ РАБОТ

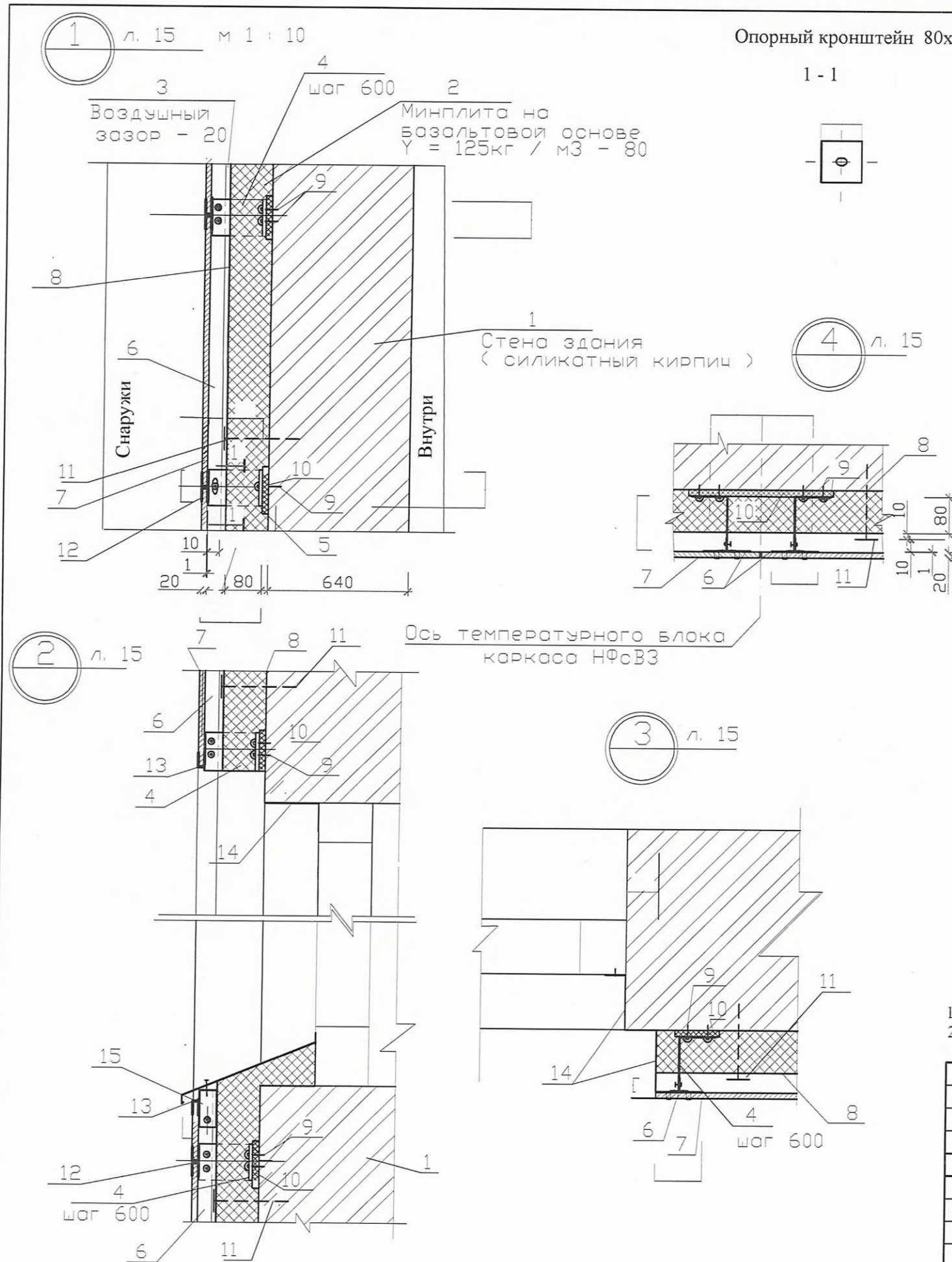
№ ПОЗ.	ЭЛЕМЕНТЫ ОТДЕЛКИ	ВИД ОТДЕЛКИ	ОБЩАЯ ПЛОЩ. М2	ПРИМЕЧАНИЕ
1	Стены	Облицовка травертином ГОСТ9480-2012	994,0	
2	Стены	Облицовка керамогранит	600,0	
3	Цоколя	Керамогранит	62,72	
4	Стены	Минплита на базальтовой основе Y = 125кг / м3 - 80	1593,8	

ПРИМЕЧАНИЕ

— ДЕМОНТАЖ ОБЛИЦОВКИ ФАСАДА РАКУШЕЧНИК — 1656,5 м2.

						ПСИ-00-18-27-АС			
						Капитальный ремонт фасада административного здания со сносом перехода между зданиями по адресу: ЗКО, г. Уральск, ул. Досмухамедова, 16/1.			
ИЗМ.	КОЛ.УЧ.	ЛИСТ	№ ДОК.	ПОДП.	ДАТА	АДМИНИСТРАТИВНОЕ ЗДАНИЕ	СТАДИЯ	ЛИСТ	ЛИСТОВ
РАЗРАБ.	ИБРАЕВ						РП	14	
ПРОВЕР.									
ГИП	ИБРАЕВ					ФАСАД В ОСЯХ "К-А"	ОО "ПРОЕКТСТРОЙИНЖИНИРИНГ" г. УРАЛЬСК		





Спецификация элементов, расположенных на данном листе.

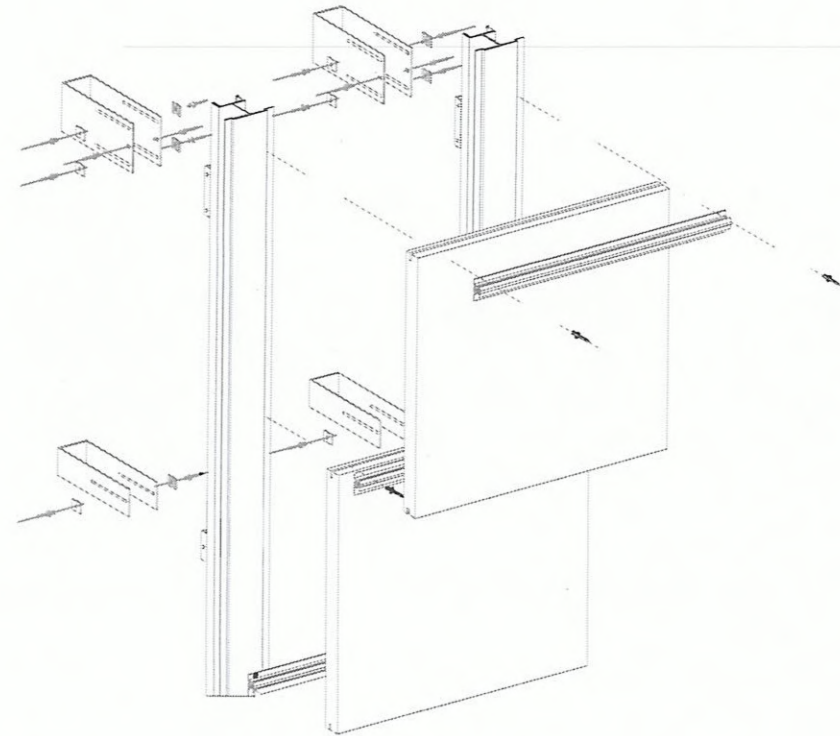
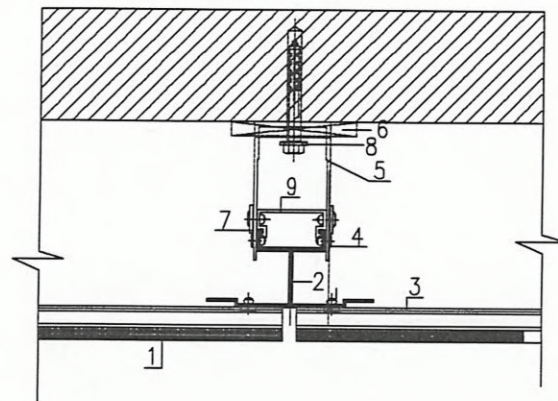
Поз. дет.	Обозначение	Наименование	Кол. шт	Масса ед., кг	Примеч.
		Навесной фасад м2	1593,8		
14	ГОСТ 14918 - 80	Оцинкованная кровельная сталь т. 0,5 (облицовка окон и дверей) м2	52,5		
		Ветро-гидрозащитная паронепроницаемая мембрана-стеклохолст ВС - 45 "Sainn- Cobain" м2	1593,8		

1. Монтаж НФСВЗ следует выполнять в соответствии с указаниями СП РК 5.06-19-2012.  
 2. Установку поз. 11 выполнять с расположением их не менее 5 шт на 1 м2.

						ПСИ-00-18-27-АС		
						Капитальный ремонт фасада административного здания со сносом перехода между зданиями по адресу: ЗКО, г. Уральск, ул. Досмухамедова, 16/1.		
ИЗМ.	КОЛ.УЧ.	ЛИСТ	№ ДОК.	ПОДП.	ДАТА	АДМИНИСТРАТИВНОЕ ЗДАНИЕ	СТАДИЯ	ЛИСТ
РАЗРАБ.	ИБРАЕВ						РП	15
ПРОВЕР.								
ГИП	ИБРАЕВ					УЗЛЫ. ДЕТАЛИ	ООО "ПРОЕКТСТРОЙИНЖИНИРИНГ" г. УРАЛЬСК	



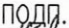
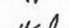
# УЗЕЛ КРЕПЛЕНИЯ КЕРАМОГРАНИТА



- 1 Гранит
- 2 Алюминиевый профиль А-14
- 3 Алюминиевый профиль А-16
- 4 Потайная заклепка 5х11
- 5 Кронштейн крепежный
- 6 Пластиковый терморазрыв
- 7 Алюминиевая шайба АД-051
- 8 Салазка АД-022

## Примечания.

1. Данный лист см. совместно с листами 9,10,11,12
2. При выполнении работ по устройству НВП руководствоваться СП РК 5.06-19-2012.
3. Работы по монтажу НВФ должны выполняться строительными организациями, имеющими лицензию на данный вид работ. Монтаж НВФ необходимо выполнять в полном соответствии с технической документацией и соблюдением технологической последовательности, предусмотренной в ППР. Операционный контроль, документирование его результатов, составление актов на скрытые работы и устранение выявленных контролем дефектов должны осуществляться в соответствии с требованиями СНиП РК 1.03-06-2002. Несущие и облицовочные элементы должны устанавливаться без начального напряжения в них.
4. Керамогранит принять 600х300х20 мм. Воздушный зазор между облицовкой 50мм. Ширина вертикальных и горизонтальных открытых швов 6мм.
5. Кронштейны:
  - стационарные
  - опорные
  - угловые - использовать для наружных и внутренних углов.
6. Сварку металлических элементов производить электродами Э42 ГОСТ 9467-75\*, высоту сварного шва принять по наименьшей толщине свариваемых элементов, но не менее h-5мм. Все металлические элементы каркаса зачистить и покрыть атмосферостойкой эмалью.
7. Все кронштейны крепить к металлическому каркасу через прокладку из стереорегулярного (изотактического) полипропилена толщиной 4 мм болтами из оцинкованной стали.

							ПСИ-00-18-27-АС			
							Капитальный ремонт фасада административного здания со сносом перехода между зданиями по адресу: ЗКО, г. Уральск, ул. Досмухамедова, 16/1.			
ИЗМ.	КОЛ.УЧ.	ЛИСТ	№ ДОК.	ПОДП.	ДАТА		АДМИНИСТРАТИВНОЕ ЗДАНИЕ	СТАДИЯ	ЛИСТ	ЛИСТОВ
РАЗРАБ.		ИБРАЕВ						РП	16	
ПРОВЕР.										
ГИП		ИБРАЕВ					УЗЕЛ КРЕПЛЕНИЯ МРАМОР (ГРАНИТА)	ООО "ПРОЕКТСТРОЙИНЖИНИРИНГ"		
								г. УРАЛЬСК		